



# Datablad Wiking Ask Country





## Ask Country Life Hvid Olie

Wiking Ask plankegulve fremstilles af udsøgt dansk ask. Ask er en smuk lys træsort med en helt unik struktur i brunligt til rødligt kernetræ. Plankerne er opbygget i 3 lag med tværliggende mellemlag af fyr. Denne opbygning gør plankerne velegnede i forbindelse med gulvvarme og reducerer træets naturlige bevægelser med op til 70 %. Plankerne har afrundede kanter, som fremhæver de enkelte plankers bredde.

Wiking Ask Country Life fås i forskellige dimensioner og overfladebehandlinger. Sorteringen "Country Life" har en varieret struktur og farve. Flot knastspil og fyldninger.



**Dimensioner:**

15x185x1600-2350 (Q-LOC)

22x185x2200-2350 (F/N – godkendt til 60cm strø afstand)

**Overfladebehandling:** Hvid Olie**Slidlag:** 4mm**Vedligeholdelse:**

Trip Trap Oliepleje Hvid eller Plejeolie Ekstra Hvid Rengøring: Løs snavs støvsuges regelmæssigt.

**Efterbehandling:**

Trip Trap Oliepleje Hvid eller Plejeolie Ekstra Hvid Vask: 250 ml Trip Trap Natursæbe Hvid til 5L vand.

**Andre mulige overfladebehandlinger:**

Hvid Matlak

**Teknisk information:**

3 lags lamelopbygning.

Mellemlag af nordsvensk fyr med afspændingsriller.

Gulvene leveres længdepakket.

Ved 12mm (Sildeben): Hvert bræt har Fer/Not – kun svømmende lægning. Ved 14-15mm: Hvert bræt forsynes med Q-LOC 5G klik system.

Ved 22-32mm: Hvert bræt har Fer/Not.



## Øvrige komponenter

Lim	Pvac - lim / D3 - lim	≤ 70 gram
Spartelmasse	Sandspartel	≥ 1 gram
Spartelmasse	UV Spartel	≥ 1 gram
Hvid Matlak Natur Matlak	8 lag 7 lag (-1 x Hvid Base)	1 x Hvid Base 2 x Spartel Lak 2 x Mellem Lak 1 x Slibe Lak 2 x Top Lak
Hård Voksolie	Natur: 1 x Klar base coat 1 x Klar top coat	Hvid: 1 x Hvid base coat 1 x Klar top coat
Olie	Eg: 2 lag olie  Fyr, Ask, Douglas Lærk, Bøg: 1 lag Olie	Skal efterbehandles efter lægningen.  Anbefales: Trip Trap oliepleje produkter.

## Hårdhed

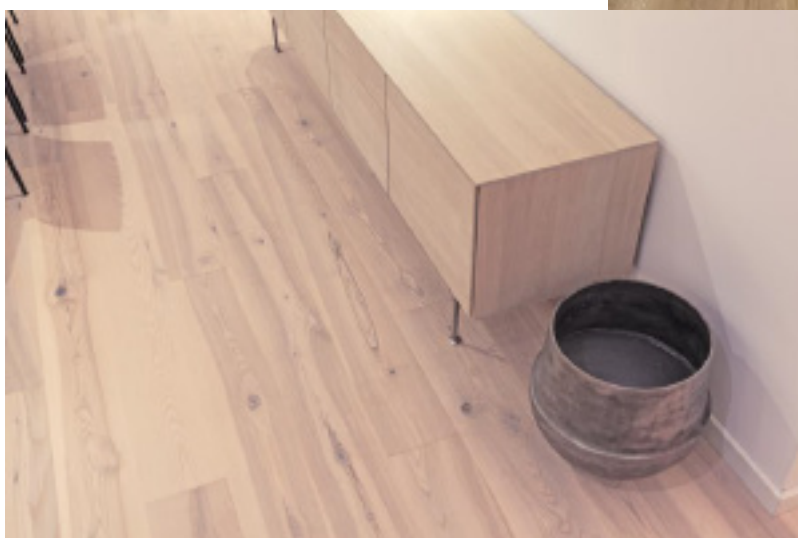
Ask	4,1 Brinell	Ca. 675 kg/m <sup>3</sup>
Eg	3,4 Brinell	710 kg/m <sup>3</sup>
Bøg	2,8 Brinell	710 kg/m <sup>3</sup>
Lærk Fyr	1,9 Brinell 1,6 Brinell	550-640 kg/m <sup>3</sup> 520 kg/m <sup>3</sup>
Douglas	1,6 Brinell	500 kg/m <sup>3</sup>

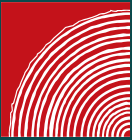


## Ask Country Life Hvid Matlak

Wiking Ask plankegulve fremstilles af udsøgt dansk ask. Ask er en smuk lys træsort med en helt unik struktur i brunligt til rødtligt kernetræ. Plankerne er opbygget i 3 lag med tværliggende mellemlag af fyr. Denne opbygning gør plankerne velegnede i forbindelse med gulvvarme og reducerer træets naturlige bevægelser med op til 70 %. Plankerne har afrundede kanter, som fremhæver de enkelte plankers bredde.

Wiking Ask Country Life fås i forskellige dimensioner og overfladebehandlinger. Sorteringen "Country Life" har en varieret struktur og farve. Flot knastspil og fyldninger.



**Dimensioner:**

15x185x1600-2350 (Q-LOC)

22x185x2200-2350 (F/N – godkendt til 60cm strø afstand)

**Overfladebehandling:** Hvid Matlak

**Slidlag:** 4mm

**Vedligeholdelse:**

Hvis ønsket kan benyttes Trip Trap lakpleje til opfriskning af overfladen.

**Rengøring:** Rengøres ved støvsugning og let vask i gulvsæbe uden hvidpigment.

**Vask:** 250 ml Trip Trap Natursæbe til 5L vand.

**Teknisk information:**

3 lags lamelopbygning.

Mellemlag af nordsvensk fyr med afspændingsriller.

Gulvene leveres længdepakket.

Ved 12mm (Sildeben): Hvert bræt har Fer/Not – kun svømmende lægning. Ved 14-15mm:

Hvert bræt forsynes med Q-LOC 5G klik system.

Ved 22-32mm: Hvert bræt har Fer/Not.



## Øvrige komponenter

Lim	Pvac - lim / D3 - lim	≤ 70 gram
Spartelmasse	Sandspartel	≥ 1 gram
Spartelmasse	UV Spartel	≥ 1 gram
Hvid Matlak Natur Matlak	8 lag 7 lag (-1 x Hvid Base)	1 x Hvid Base 2 x Spartel Lak 2 x Mellem Lak 1 x Slibe Lak 2 x Top Lak
Hård Voksolie	Natur: 1 x Klar base coat 1 x Klar top coat	Hvid: 1 x Hvid base coat 1 x Klar top coat
Olie	Eg: 2 lag olie  Fyr, Ask, Douglas Lærk, Bøg: 1 lag Olie	Skal efterbehandles efter lægningen.  Anbefales: Trip Trap oliepleje produkter.

## Hårdhed

Ask	4,1 Brinell	Ca. 675 kg/m <sup>3</sup>
Eg	3,4 Brinell	710 kg/m <sup>3</sup>
Bøg	2,8 Brinell	710 kg/m <sup>3</sup>
Lærk Fyr	1,9 Brinell 1,6 Brinell	550-640 kg/m <sup>3</sup> 520 kg/m <sup>3</sup>
Douglas	1,6 Brinell	500 kg/m <sup>3</sup>