



**Datablad  
Wiking Fyr Prima**





## Fyr Prima - Ubehandlet

Wiking Fyr plankegulve fremstilles af udvalgte stammer fra Nordsverige. Her vokser træerne langsommere, så de derved opnår større hårdhed. De 3-lags opbyggede planker er velegnede i forbindelse med gulvvarme, tåler hverdagens slid og ældes med ynde.

Et Wiking fyr plankegulv er varmt og behageligt at gå på, samt har et naturligt spil med knaster og afrundede kanter, som fremhæver bredden på de flotte planker. Wiking Fyr Prima fås i forskellige dimensioner og overfladebehandlinger.



**Dimensioner:**

15x155x1600-2350 (Q-LOC)

15x185x1600-2350 (Q-LOC)

15x235x1600-2350 (Q-LOC)

22x185x2200-2350 (F/N – godkendt til 60cm strø afstand) 22x235x2200-2350 (F/N – godkendt til 60cm strø afstand) 32x185x2350 (F/N – godkendt til 105cm strø afstand)

**Overfladebehandling:** Ubehandlet

**Slidlag:** 4 – 9mm

**Andre mulige overfladebehandlinger:**

Lud/Hvidolie– Natur Mat Lak – Ludbehandlet - Hvid Hårdvoks olie - Ekstra Hvid Hårdvoks Olie – Børstet (Dark, grey, black, white)

\*(Ikke alle overflader er tilgængelige i de forskellige tykkelser og bredde – ring og forhør nærmere 97 52 56 00)

**Teknisk information:**

3 lags lamelopbygning.

Mellemlag af nordsvensk fyr med afspændingsriller.

Gulvene leveres længdepakket.

Ved 12mm (Sildebæn): Hvert bræt har Fer/Not – kun svømmende lægning. Ved 14-15mm: Hvert bræt forsynes med Q-LOC 5G klik system.

Ved 22-32mm: Hvert bræt har Fer/Not.



## Øvrige komponenter

Lim	Pvac - lim / D3 - lim	≤ 70 gram
Spartelmasse	Sandspartel	≥ 1 gram
Spartelmasse	UV Spartel	≥ 1 gram
Hvid Matlak Natur Matlak	8 lag 7 lag (-1 x Hvid Base)	1 x Hvid Base 2 x Spartel Lak 2 x Mellem Lak 1 x Slibe Lak 2 x Top Lak
Hård Voksolie	Natur: 1 x Klar base coat 1 x Klar top coat	Hvid: 1 x Hvid base coat 1 x Klar top coat
Olie	Eg: 2 lag olie  Fyr, Ask, Douglas Lærk, Bøg: 1 lag Olie	Skal efterbehandles efter lægningen.  Anbefales: Trip Trap oliepleje produkter.

## Hårdhed

Ask	4,1 Brinell	Ca. 675 kg/m <sup>3</sup>
Eg	3,4 Brinell	710 kg/m <sup>3</sup>
Bøg	2,8 Brinell	710 kg/m <sup>3</sup>
Lærk Fyr	1,9 Brinell 1,6 Brinell	550-640 kg/m <sup>3</sup> 520 kg/m <sup>3</sup>
Douglas	1,6 Brinell	500 kg/m <sup>3</sup>





## Fyr Prima Natur Matlak

Wiking Fyr plankegulve fremstilles af udvalgte stammer fra Nordsverige. Her vokser træerne langsommere, så de derved opnår større hårdhed. De 3-lags opbyggede planker er velegnede i forbindelse med gulvvarme, tåler hverdagens slid og ældes med ynde.

Et Wiking fyr plankegulv er varmt og behageligt at gå på, samt har et naturligt spil med knaster og afrundede kanter, som fremhæver bredden på de flotte planker. Wiking Fyr Prima fås i forskellige dimensioner og overfladebehandlinger.



**Dimensioner:**

15x155x1600-2350 (Q-LOC)

15x185x1600-2350 (Q-LOC)

15x235x1600-2350 (Q-LOC)

22x185x2200-2350 (F/N – godkendt til 60cm strø afstand) 22x235x2200-2350 (F/N – godkendt til 60cm strø afstand) 32x185x2350 (F/N – godkendt til 105cm strø afstand)

**Overfladebehandling:** Natur Matlak**Slidlag:** 4 – 9mm**Andre mulige overfladebehandlinger:**

Lud/Hvidolie– Ubehandlet – Ludbehandlet - Hvid Hårdvoks olie - Ekstra Hvid Hårdvoks Olie – Børstet (Dark, grey, black, white)

Natur Matlak kan laves på speciel bestilling i andre dimensioner end 15x185mm – ring for leveringstid.

(Ikke alle overflader er tilgængelige i de forskellige tykkelser og bredde – ring og forhør nærmere 97 52 56 00)

**Teknisk information:**

3 lags lamelopbygning.

Mellemlag af nordsvensk fyr med afspændingsriller.

Gulvene leveres længdepakket.

Ved 12mm (Sildebæn): Hvert bræt har Fer/Not – kun svømmende lægning. Ved 14-15mm: Hvert bræt forsynes med Q-LOC 5G klik system.

Ved 22-32mm: Hvert bræt har Fer/Not.

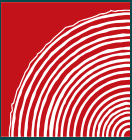


## Øvrige komponenter

Lim	Pvac - lim / D3 - lim	≤ 70 gram
Spartelmasse	Sandspartel	≥ 1 gram
Spartelmasse	UV Spartel	≥ 1 gram
Hvid Matlak Natur Matlak	8 lag 7 lag (-1 x Hvid Base)	1 x Hvid Base 2 x Spartel Lak 2 x Mellem Lak 1 x Slibe Lak 2 x Top Lak
Hård Voksolie	Natur: 1 x Klar base coat 1 x Klar top coat	Hvid: 1 x Hvid base coat 1 x Klar top coat
Olie	Eg: 2 lag olie  Fyr, Ask, Douglas Lærk, Bøg: 1 lag Olie	Skal efterbehandles efter lægningen.  Anbefales: Trip Trap oliepleje produkter.

## Hårdhed

Ask	4,1 Brinell	Ca. 675 kg/m <sup>3</sup>
Eg	3,4 Brinell	710 kg/m <sup>3</sup>
Bøg	2,8 Brinell	710 kg/m <sup>3</sup>
Lærk Fyr	1,9 Brinell 1,6 Brinell	550-640 kg/m <sup>3</sup> 520 kg/m <sup>3</sup>
Douglas	1,6 Brinell	500 kg/m <sup>3</sup>



## Fyr Prima Lud

Wiking Fyr plankegulve fremstilles af udvalgte stammer fra Nordsverige. Her vokser træerne langsommere, så de derved opnår større hårdhed. De 3-lags opbyggede planker er velegnede i forbindelse med gulvvarme, tåler hverdagens slid og ældes med ynde.

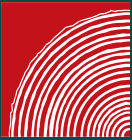
Et Wiking fyr plankegulv er varmt og behageligt at gå på, samt har et naturligt spil med knaster og afrundede kanter, som fremhæver bredden på de flotte planker.

Wiking Fyr Prima fås i forskellige dimensioner og overfladebehandlinger.

Bemærk: Wiking Gulves lud er en klar væske og skal efterbehandles/mættes.





**Dimensioner:**

15x185x1600-2350 (Q-LOC)

**Overfladebehandling:** Lud

**Slidlæg:** 4 mm

**Andre mulige overfladebehandlinger:**

Lud/Hvidolie- Natur Mat Lak - Ubehandlet - Hvid Hårdvoks olie - Ekstra Hvid Hårdvoks Olie - Børstet (Dark, grey, black, white)

\*(Ikke alle overflader er tilgængelige i de forskellige tykkelser og bredde - ring og forhør nærmere 97 52 56 00)

**Teknisk information:**

3 lags lamelopbygning.

Mellemlag af nordsvensk fyr med afspændingsriller.

Gulvene leveres længdepakket.

Ved 12mm (Sildebæn): Hvert bræt har Fer/Not - kun svømmende lægning. Ved 14-15mm:

Hvert bræt forsynes med Q-LOC 5G klik system.

Ved 22-32mm: Hvert bræt har Fer/Not.



## Øvrige komponenter

Lim	Pvac - lim / D3 - lim	≤ 70 gram
Spartelmasse	Sandspartel	≥ 1 gram
Spartelmasse	UV Spartel	≥ 1 gram
Hvid Matlak Natur Matlak	8 lag 7 lag (-1 x Hvid Base)	1 x Hvid Base 2 x Spartel Lak 2 x Mellem Lak 1 x Slibe Lak 2 x Top Lak
Hård Voksolie	Natur: 1 x Klar base coat 1 x Klar top coat	Hvid: 1 x Hvid base coat 1 x Klar top coat
Olie	Eg: 2 lag olie  Fyr, Ask, Douglas Lærk, Bøg: 1 lag Olie	Skal efterbehandles efter lægningen.  Anbefales: Trip Trap oliepleje produkter.

## Hårdhed

Ask	4,1 Brinell	Ca. 675 kg/m <sup>3</sup>
Eg	3,4 Brinell	710 kg/m <sup>3</sup>
Bøg	2,8 Brinell	710 kg/m <sup>3</sup>
Lærk Fyr	1,9 Brinell 1,6 Brinell	550-640 kg/m <sup>3</sup> 520 kg/m <sup>3</sup>
Douglas	1,6 Brinell	500 kg/m <sup>3</sup>



## Fyr Prima Hvid Hårdvoks

Wiking Fyr plankegulve fremstilles af udvalgte stammer fra Nordsverige. Her vokser træerne langsommere, så de derved opnår større hårdhed.

De 3-lags opbyggede planker er velegnede i forbindelse med gulvvarme, tåler hverdagens slid og ældes med ynde.

Wiking Fyr Prima har et flot naturligt knastspil og afrundede kanter, som fremhæver bredden på de flotte planker.

Overfladen er behandlet med OSMO hvid hårdvoksolie, en banebrydende behandling, der beskytter træet såvel indefra som på overfladen.

Hårdvoksolien trænger ind i træet, samtidig med at overfladen forsegles, og gulvet er således efter montering klar til brug.

Gulvet har god modstandsdygtighed overfor væsker og er varmt og behageligt at gå på.



**Dimensioner:**

15x155x1600-2350 (Q-LOC)

15x185x1600-2350 (Q-LOC)

15x235x1600-2350 (Q-LOC)

22x185x2200-2350 (F/N – godkendt til 60cm strø afstand)

**Overfladebehandling:** Hårdvoksolie

**Slidlag:** 4mm

**Vedligeholdelse:** Vedligeholdelsesvoks

**Rengøring:** Let at rengøre. Løs snavs støvsuges eller tørmoppes regelmæssigt.

**Vask:** Sæbe beregnet til hård voks olieret overflade

**Andre mulige overfladebehandlinger:**

Lud/Hvidolie - Ubehandlet – Natur Mat Lak – Ludbehandlet - Ekstra Hvid Hårdvoksolie – Børstet (Dark, grey, black, white)

(Ikke alle overflader er tilgængelige i de forskellige tykkelser og bredde – ring og forhør nærmere 97 52 56 00)

**Teknisk information:**

3 lags lamelopbygning.

Mellemlag af nordsvensk fyr med afspændingsriller.

Gulvene leveres længdepakket.

Ved 12mm (Sildebæn): Hvert bræt har Fer/Not – kun svømmende lægning. Ved 14-15mm: Hvert bræt forsynes med Q-LOC 5G klik system.

Ved 22-32mm: Hvert bræt har Fer/Not.



## Øvrige komponenter

Lim	Pvac - lim / D3 - lim	≤ 70 gram
Spartelmasse	Sandspartel	≥ 1 gram
Spartelmasse	UV Spartel	≥ 1 gram
Hvid Matlak Natur Matlak	8 lag 7 lag (-1 x Hvid Base)	1 x Hvid Base 2 x Spartel Lak 2 x Mellem Lak 1 x Slibe Lak 2 x Top Lak
Hård Voksolie	Natur: 1 x Klar base coat 1 x Klar top coat	Hvid: 1 x Hvid base coat 1 x Klar top coat
Olie	Eg: 2 lag olie  Fyr, Ask, Douglas Lærk, Bøg: 1 lag Olie	Skal efterbehandles efter lægningen.  Anbefales: Trip Trap oliepleje produkter.

## Hårdhed

Ask	4,1 Brinell	Ca. 675 kg/m <sup>3</sup>
Eg	3,4 Brinell	710 kg/m <sup>3</sup>
Bøg	2,8 Brinell	710 kg/m <sup>3</sup>
Lærk Fyr	1,9 Brinell 1,6 Brinell	550-640 kg/m <sup>3</sup> 520 kg/m <sup>3</sup>
Douglas	1,6 Brinell	500 kg/m <sup>3</sup>





## Fyr Prima Lud/Hvidolie

Wiking Fyr plankegulve fremstilles af udvalgte stammer fra Nordsverige. Her vokser træerne langsommere, så de derved opnår større hårdhed. De 3-lags opbyggede planker er velegnede i forbindelse med gulvvarme, tåler hverdagens slid og ældes med ynde.

Et Wiking fyr plankegulv er varmt og behageligt at gå på, samt har et naturligt spil med knaster og afrundede kanter, som fremhæver bredden på de flotte planker. Wiking Fyr Prima fås i forskellige dimensioner og overfladebehandlinger.



**Dimensioner:**

15x155x1600-2350 (Q-LOC)

15x185x1600-2350 (Q-LOC)

15x235x1600-2350 (Q-LOC)

22x185x2200-2350 (F/N – godkendt til 60cm strø afstand) 22x235x2200-2350 (F/N – godkendt til 60cm strø afstand) 32x185x2350 (F/N – godkendt til 105cm strø afstand)

**Overfladebehandling:** Lud og Hvidolie**Slidlag:** 4 – 9mm**Vedligeholdelse:** Trip Trap oliepleje hvid.**Rengøring:** Rengøres ved støvsugning og let vask i gulvsæbe med hvidpigment.**Vask:** Let vask i gulvsæbe med hvidpigment.**Andre mulige overfladebehandlinger:**

Ubehandlet – Natur Mat Lak – Ludbehandlet - Hvid Hårdvoks olie - Ekstra Hvid Hårdvoks Olie – Børstet (Dark, grey, black, white)

(Ikke alle overflader er tilgængelige i de forskellige tykkelser og bredde – ring og forhør nærmere 97 52 56 00)

**Teknisk information:**

3 lags lamelopbygning.

Mellemlag af nordsvensk fyr med afspændingsriller.

Gulvene leveres længdepakket.

Ved 12mm (Sildebæn): Hvert bræt har Fer/Not – kun svømmende lægning. Ved 14-15mm:

Hvert bræt forsynes med Q-LOC 5G klik system.

Ved 22-32mm: Hvert bræt har Fer/Not.



## Øvrige komponenter

Lim	Pvac - lim / D3 - lim	≤ 70 gram
Spartelmasse	Sandspartel	≥ 1 gram
Spartelmasse	UV Spartel	≥ 1 gram
Hvid Matlak Natur Matlak	8 lag 7 lag (-1 x Hvid Base)	1 x Hvid Base 2 x Spartel Lak 2 x Mellem Lak 1 x Slibe Lak 2 x Top Lak
Hård Voksolie	Natur: 1 x Klar base coat 1 x Klar top coat	Hvid: 1 x Hvid base coat 1 x Klar top coat
Olie	Eg: 2 lag olie  Fyr, Ask, Douglas Lærk, Bøg: 1 lag Olie	Skal efterbehandles efter lægningen.  Anbefales: Trip Trap oliepleje produkter.

## Hårdhed

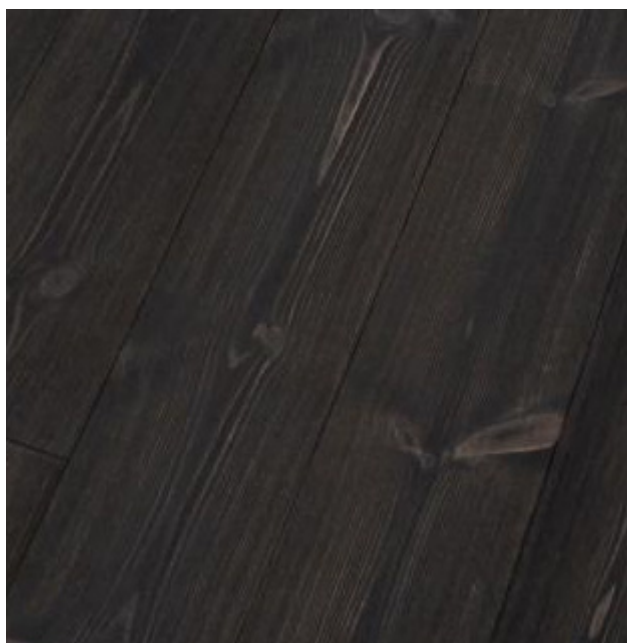
Ask	4,1 Brinell	Ca. 675 kg/m <sup>3</sup>
Eg	3,4 Brinell	710 kg/m <sup>3</sup>
Bøg	2,8 Brinell	710 kg/m <sup>3</sup>
Lærk Fyr	1,9 Brinell 1,6 Brinell	550-640 kg/m <sup>3</sup> 520 kg/m <sup>3</sup>
Douglas	1,6 Brinell	500 kg/m <sup>3</sup>



## Fyr Prima Børstet Dark/Grey/Black/Hvid

Wiking Fyr plankegulve fremstilles af udvalgte stammer fra Nordsverige. Her vokser træerne langsommere, så de derved opnår større hårdhed. De 3-lags opbyggede planker er velegnede i forbindelse med gulvvarme, tåler hverdagens slid og ældes med ynde.

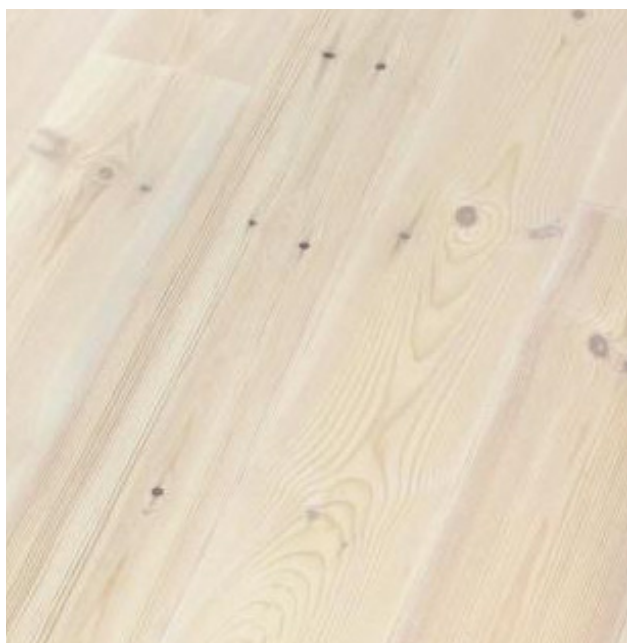
Et Wiking fyr plankegulv er varmt og behageligt at gå på, samt har et naturligt spil med knaster og afrundede kanter, som fremhæver bredden på de flotte planker.



Fyr Prima Børstet Black



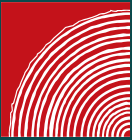
Fyr Prima Børstet Dark



Fyr Prima Børstet White



Fyr Prima Børstet Grey

**Dimensioner:**

15x185x1600-2350 (Q-LOC)

**Overfladebehandling:** Børstet + voksbehandling

**Slidlag:** 4 mm

**Andre mulige overfladebehandlinger:**

Lud/Hvidolie- Natur Mat Lak – Ludbehandlet - Hvid Hårdvoks olie - Ekstra Hvid Hårdvoks Olie  
- Ubehandlet

(Ikke alle overflader er tilgængelige i de forskellige tykkelser og bredde – ring og forhør nærmere 97 52 56 00)

**Teknisk information:**

3 lags lamelopbygning.

Mellemlag af nordsvensk fyr med afspændingsriller.

Gulvene leveres længdepakket.

Ved 12mm (Sildebæn): Hvert bræt har Fer/Not – kun svømmende lægning. Ved 14-15mm:

Hvert bræt forsynes med Q-LOC 5G klik system.

Ved 22-32mm: Hvert bræt har Fer/Not.





## Øvrige komponenter

Lim	Pvac - lim / D3 - lim	≤ 70 gram
Spartelmasse	Sandspartel	≥ 1 gram
Spartelmasse	UV Spartel	≥ 1 gram
Hvid Matlak Natur Matlak	8 lag 7 lag (-1 x Hvid Base)	1 x Hvid Base 2 x Spartel Lak 2 x Mellem Lak 1 x Slibe Lak 2 x Top Lak
Hård Voksolie	Natur: 1 x Klar base coat 1 x Klar top coat	Hvid: 1 x Hvid base coat 1 x Klar top coat
Olie	Eg: 2 lag olie  Fyr, Ask, Douglas Lærk, Bøg: 1 lag Olie	Skal efterbehandles efter lægningen.  Anbefales: Trip Trap oliepleje produkter.

## Hårdhed

Ask	4,1 Brinell	Ca. 675 kg/m <sup>3</sup>
Eg	3,4 Brinell	710 kg/m <sup>3</sup>
Bøg	2,8 Brinell	710 kg/m <sup>3</sup>
Lærk Fyr	1,9 Brinell 1,6 Brinell	550-640 kg/m <sup>3</sup> 520 kg/m <sup>3</sup>
Douglas	1,6 Brinell	500 kg/m <sup>3</sup>