



Datablad Wiking Lærk





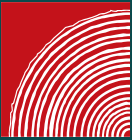
Lærk Lud / Hvidolie

Wiking Lærk plankegulve fremstilles af udsøgt Sibirisk lærk, som har et højt indhold af garvesyre og harpiks, som giver ekstra hårdhed og styrke.

De 3-lags opbyggede planker er velegnede i forbindelse med gulvvarme og tåler hverdagens slid. Med tiden vil plankerne få et gråligt skær og en flot patina.

Plankerne har afrundede kanter, som fremhæver bredden på de flotte planker.



**Dimensioner:**

15x180x1600-2350 (Q-LOC)

Overfladebehandling: Lud og Hvidolie

Slidlag: 4mm

Vedligeholdelse: Trip Trap oliepleje hvid.

Rengøring: Rengøres ved støvsugning og let vask i gulvsæbe med hvidpigment.

Teknisk information:

3 lags lamelopbygning.

Mellemlag af nordsvensk fyr med afspændingsriller.

Gulvene leveres længdepakket.

Ved 12mm (Sildeben): Hvert bræt har Fer/Not – kun svømmende lægning. Ved 14-15mm:

Hvert bræt forsynes med Q-LOC 5G klik system.

Ved 22-32mm: Hvert bræt har Fer/Not.



Øvrige komponenter

Lim	Pvac - lim / D3 - lim	≤ 70 gram
Spartelmasse	Sandspartel	≥ 1 gram
Spartelmasse	UV Spartel	≥ 1 gram
Hvid Matlak Natur Matlak	8 lag 7 lag (-1 x Hvid Base)	1 x Hvid Base 2 x Spartel Lak 2 x Mellem Lak 1 x Slibe Lak 2 x Top Lak
Hård Voksolie	Natur: 1 x Klar base coat 1 x Klar top coat	Hvid: 1 x Hvid base coat 1 x Klar top coat
Olie	Eg: 2 lag olie Fyr, Ask, Douglas Lærk, Bøg: 1 lag Olie	Skal efterbehandles efter lægningen. Anbefales: Trip Trap oliepleje produkter.

Hårdhed

Ask	4,1 Brinell	Ca. 675 kg/m ³
Eg	3,4 Brinell	710 kg/m ³
Bøg	2,8 Brinell	710 kg/m ³
Lærk Fyr	1,9 Brinell 1,6 Brinell	550-640 kg/m ³ 520 kg/m ³
Douglas	1,6 Brinell	500 kg/m ³